

Marc Newson

Diseñando la diferencia

Marc Newson es uno de los diseñadores más completos e influyentes de su generación. En la actualidad comparte un estudio en Londres con Benjamin De Haan. Sus orígenes artísticos nos llevan a Japón y a la eventualidad de un encuentro con Teruo Kurosaki (dueño de Ideé), para quien trabajó hasta 1991.

Siempre innovador y original, parte de su obra se expone en varios museos de arte contemporáneo como el Moma de Nueva York, el London Design Museum, el Musé des Arts Décoratifs de París y el Vitra Design Museum.

En 1997 Newson se estableció en Londres donde fundó la Mark Newson Ltd, un gran estudio que lleva adelante ambiciosos proyectos de diseño industrial. Ha diseñado para Alessi numerosos accesorios para el baño, para Magis objetos para la casa como el cepillo para los platos y el cierra-puertas Rock.

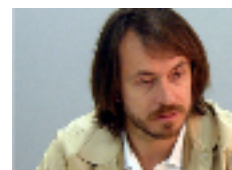
El arte de Marc Newson sorprende más por la versatilidad y lo prolífico de su obra que abarca, entre otros muchos, objetos y muebles, restaurantes, interiores de aviones, relojes, un automóvil para Ford y un sofisticado cuarto de baño para Ideal Standard.

Su comprensión sobre las formas han dado como resultado frases como "el futuro es curvo".

Marc Newson
KDDI au - Japón



Easy Chair
Marc Newson
1992
Cappellini



Biografía

Nació en Sidney, Australia en 1963. Estudio joyería y escultura para derivar posteriormente al diseño de muebles. En 1988 lanzó su estilo a través de la silla Embryo que rompió la barrera de lo imaginable para el estilo expresionista pop. En 1989 viaja a Japón y se junta con el maestro Teruo Kurosaki para realizar algunos trabajos y 1992 se desplaza a París. Hasta 1995 dedica su tiempo a crear esculturas nuevas, creación y decoración de ambientes más otros trabajos de diseño industrial. En esa época comienza a utilizar programas de computación dedicados al diseño avanzado. En los años siguientes el arte de Newson ha quedado plasmado en trabajos que le encargan varias compañías multinacionales: carrocerías de auto, aviones, bicicletas, sanitarios, utensilios de cocina y calzado deportivo.

La industria del diseño

El diseño popular puede tener un impacto positivo duradero, tal y como la unidad de teléfonos celulares de KDDI (Empresa de tecnología Japonesa), **au**, descubrió el pasado año.

La empresa tomó el diseño entre sus manos, creando un equipo especial bajo las ordenes de Marc Newson.

"El Japón moderno ha sido conocido por su alta tecnología, pero deberíamos combinar la alta tecnología con sentido de diseño", dijo Satoshi Sunahara, sub encargado en el departamento de estrategia de **au**.

<http://www.au.kddi.com/>
<http://www.marcnewson.com/>

